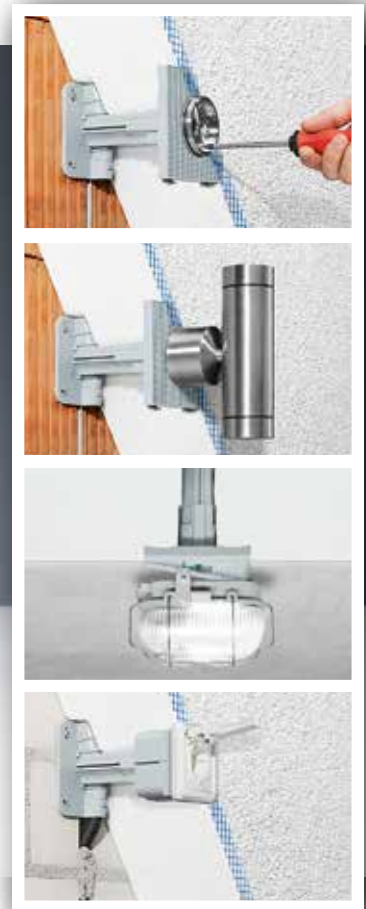


# Teleszkópos eszköztartó és kapcsolódoboz.

A szerelvények szigetelt homlokzatokhoz való biztonságos rögzítéséhez.

Biztonságos rögzítés falakhoz és mennyezetekhez.





## Teleszkópos eszköztartó és kapcsolódoboz

Teleszkópos eszköztartó és kapcsolódoboz világítótestek, aljzatok és más egyéb szerelvények szigetelt külső homlokzathoz való biztonságos rögzítéséhez.

Az új eszköztartók és kapcsolódobozok a modern szigetelési vastagságokhoz vannak optimalizálva, és rugalmas használatot tesznek lehetővé a 80–200 mm vastagságú szigeteléssel ellátott külső homlokzatoknál.

5 kg-ig terjedő teherbírásukkal és kibővíthető rögzítési területükkel az eszköztartók a szerelési lehetőségek széles körét biztosítják.

Az egyrészes dobozok fokozott rugalmasságot kínálnak a beszerelésnél és könnyen kombinálhatók többemű sorolt dobozok kialakításához.

Az alaptartónak két védőcső bemenete van, melyek garantálják a védőcsövek biztonságos csatlakoztatását. A tartó karján lévő, beépített kábelbevezetés a kábel gyors és egyszerű bevezetését biztosítja.

- 80 és 200 mm közötti szigetelési vastagságokhoz
- Eszköztartó max. 5 kg súlyú eszközökhöz
- Az egyrészes dobozok szabványosított, 71 mm-es sorolási távolsággal kombinálhatók egymással
- Védőcső bemenetek a tartón belső kábelvezetéssel
- A beépített méretjelzések a szigetelési vastagsághoz való egyszerű méretre vágást tesznek lehetővé
- Az előlő rögzítés és mélységütköző megakadályozza a helytelen beszerelést
- A szerelőlemez/egyrészes doboz előlő rögzítése





## Az alaptartó szerelése



Készítse elő a kábelvezetéseket. Próbálja meg elkerülni a kábelek közvetlen átvezetését a falazaton és a szigetelésen keresztül.



A belső kábelvezetés könnyen letörhető, hogy a kábel hátulról bevezethető legyen.



Fűrészelve a tartót a kívánt hosszra. A méret pontos leolvasásában segítségére van a beépített méretjelző.



A hosszanti nyílások segítenek a precíz beállításban, ha a furatok helye nem tökéletesen megfelelő.

## Az eszköztartó szerelése



Tolja rá ütközésig az egyrészes tartót a tartókarra.



Az új elülső rögzítés és a mélységütköző mindig biztosítja a pontos illeszkedést és megakadályozza a helytelen szerelést.



Az oldalsó rögzítések lehetővé teszik több eszköztartó biztonságos elhelyezését egymás mellett...



... valamint a szerelvények stabil felszerelését, ha a rögzítési pontok messze vannak egymástól.

## Az egyrészes doboz szerelése



Tolja rá ütközésig az egyrészes tartót a tartókarra.



Az új elülső rögzítés és a mélységütköző mindig biztosítja a pontos illeszkedést és megakadályozza a helytelen szerelést.



Több kombináció esetén vágja ki az oldalsó elválasztó falakat és kapcsolja össze az egyrészes dobozokat.



Több kombináció esetén vágja ki az oldalsó elválasztó falakat és kapcsolja össze az egyrészes dobozokat.

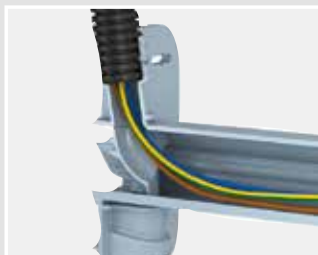
## Termékelőnyök



A hordozón látható méretek lehetővé teszik, hogy a hordozó a szigetelés vastagságához való illeszkedés érdekében egyszerűen méretre vágható legyen – mindenféle mérés nélkül!



A hosszanti nyílások a segítenek a tartó pontos beállításában, ha furatok helye nem tökéletesen megfelelő.



A tartón lévő két védőcső bevezetés garantálja a védőcsövek biztonságos megtartását. A beépített kábelvezetés lehetővé teszi a kábelek gyors és egyszerű bevezetését.



Csavarozza bele a világítótesteket és egyéb szerelvényeket a rögzítőpanelbe a vakolaton keresztül maximum 4 mm átmérőjű csavarokat használva.

## A hőhid kiszámítása

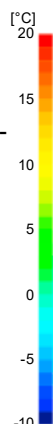
A darmstadti Passivhaus Institutnál dr. Feist által elvégzett hőhid számítás azt mutatta, hogy a hővezető képesség csak minimálisan érintett, és ez azt jelzi, hogy nincsenek hőhidak. Ha az alaptartó és a rögzítőlemez/egyrészes doboz közötti teret szigetelőanyaggal kitöltik, akkor a teleszkópos eszköztartó „x WB” veszteségi tényezője 0,0085 W/K, a teleszkópos kapcsolódobozé pedig 0,0077 W/K.



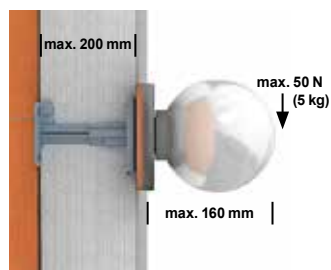
Teleszkópos eszköztartó



Teleszkópos kapcsolódoboz



## Teherbírás



Ha az eszköztartó a falra van rögzítve, akkor mindig ügyeljen rá, hogy a védőcső bemenete függőlegesen álljon.

## Teleszkópos eszköztartó

- világítótestek és sok minden más biztonságos rögzítéséhez
- falak és mennyezetek külső szigetelésével együttes használathoz
- szerelési terület a szerelvények tűskementes felszereléséhez



Szigetelési vastagság	80 – 200 mm
Hosszúság x szélesség	120 x 120 mm
max. szerelési terület a szerelvények számára	120 x 120 mm
M20-as védőcső bevezetés a tartón	2
Teherbírás (mennyezet)	5 kg
Terhelhetőség (fal)	5 kg
<b>Cikkszám</b>	<b>1159-60</b>
Csomagolás, belső/kiszzerelés	-/10

## Teleszkópos kapcsolódoboz

- aljzatok és sok minden más biztonságos rögzítéséhez
- falak és mennyezetek külső szigetelésével együttes használathoz
- 2 csavarkúppal
- szabványos, 71 mm-es sorolótávolság



## Egyrészes doboz kombinációk

- teleszkópos kapcsolódobozzal való kombináláshoz doboz (cikkszám: 1159-61)



Szigetelési vastagság	80 – 200 mm	-
Mélység	50 mm	50 mm
Hosszúság x szélesség	68 x 70 mm	68 x 70 mm
M20-as védőcső bevezetés a tartón	2	-
Védőcső bemenet max. 16 mm ø	2	2
<b>Cikkszám</b>	<b>1159-61</b>	<b>1159-62</b>
Csomagolás, belső/kiszzerelés	-/10	-/10

## Műszaki információk és tanácsadás

Az összes, termékekkel, rendszermegoldásokkal és kommunikációs médiával kapcsolatos részletes, aktuális információk a weboldalunkon – [www.kaiserdobozok.hu](http://www.kaiserdobozok.hu) – található.

További kérdések vagy információk esetén műszaki tanácsadó csapatunk örömmel áll rendelkezésére és várja a beszélgetést Önnel a következő elérhetőségeken: 06 1 432 8820 · [info@ultima.hu](mailto:info@ultima.hu)

## ULTIMA KFT.

Rétifarkas utca 6. · 1172 Budapest

Telefon: +36 1 432 8820 · Telefax: +36 1 264 1254

[www.ultima.hu](http://www.ultima.hu)

