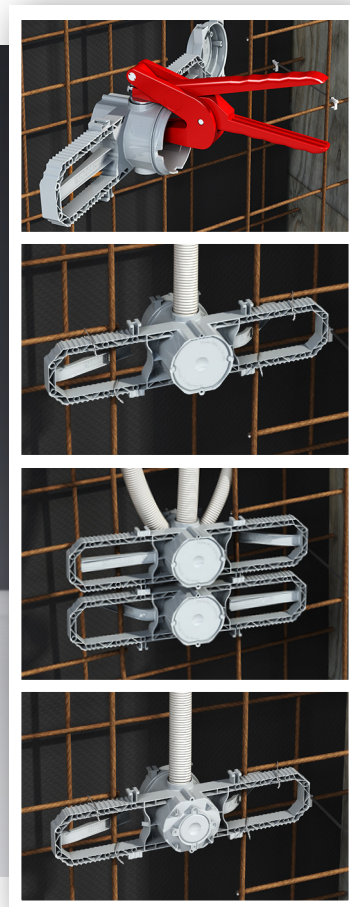
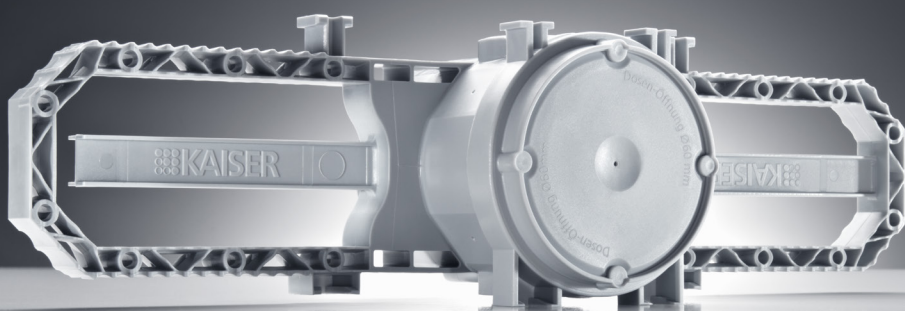
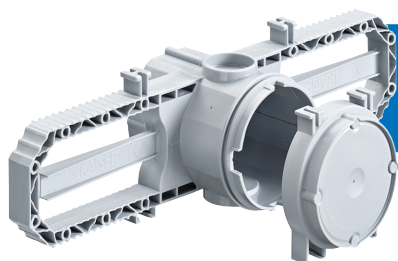


Prefix[®] beton beépítődoboz.

Egyrészes kötődoboz és fali csatlakozódoboz zsaluzathoz való rögzítéshez.

Gyors előzetes rögzítés - biztonságos szerelés





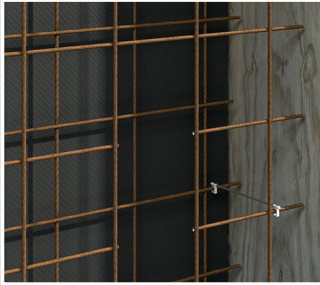
Egyrészes kötődoboz zsaluzathoz való rögzítéshez.

A Prefix® szerelési technológiával és két beépített előlappal ellátott beton beépítődobozok egy további előnyt is biztosítanak a zsaluzathoz való rögzítés során. A Prefix® beton beépítődobozok a rugós szerelőfülekkel előzetesen felszerelhetők. A szélén megjelölt hullámprofil megakadályozza a szerelőfülek mentén történő elcsúszást a feszítőhuzalos rögzítés során. Ha extrém terhelés várható, a szerelőprofil mentén további rögzítési hely is elérhető a feszítőhuzalok számára. A rögzítést leegyszerűsíti a doboz összetett kialakítása, mely tökéletes illeszkedést és egységes fali megjelenést biztosít.

- Gyors és könnyű rögzítés a lezárt zsaluzatra külön rögzítő- és támasztóelemek nélkül
- A Prefix® szerelési technológiával végzett előzetes rögzítés során mindkét keze szabadon marad a feszítőhuzalok szereléséhez
- Jellegzetes hullámprofil a szerelőfülek mentén a feszítőhuzalok biztonságos rögzítéséhez
- Megfelelő 20–60 mm-es beton falazatokhoz
- A lezárt zsaluzatra kerülő beton burkolófelülethez
- Kombinálható szabványosított, állandó többelemű sorolt dobozok kialakításához



Szerelés



Előkészített munkaszaluzat betonhálóval a lezárt zsaluzat felőli oldalról



A védőcső bevezetések könnyen kialakíthatók a KAISER lyukasztószerszámmal...



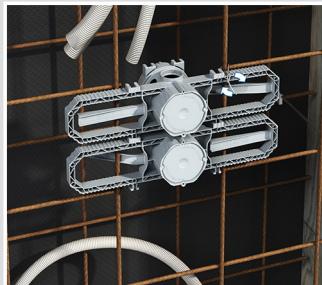
... vagy a KAISER harkálycsőrű kivágóval.



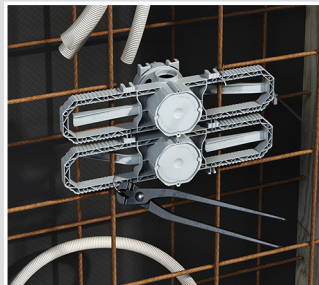
A doboz egyszerű beépítését az előlapon és a dobozon lévő jelölések garantálják.



A védőcsövek bevezetése után a doboz könnyen és gyorsan rögzíthető a zsaluzathoz a Prefix® szerelési technológiának köszönhetően.



A Prefix® beton beépítődoboz előrögzítése megtörtént, mindkét kéz szabadon marad....

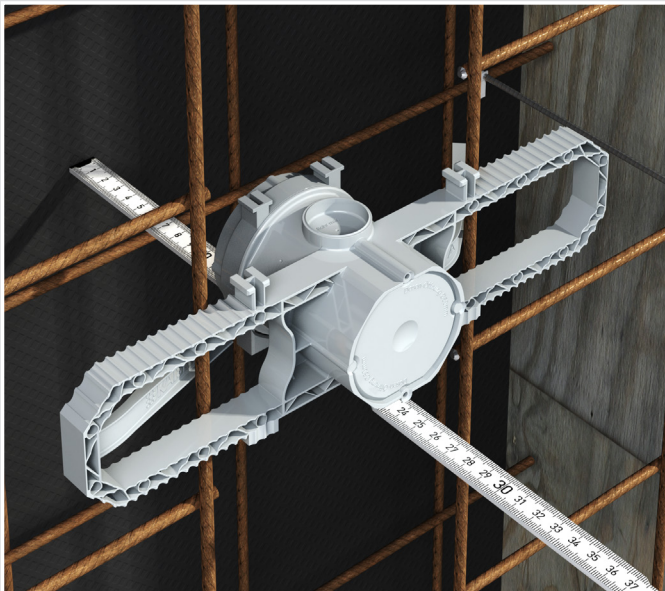


... hogy a feszítőhuzallal biztonságosan a zsaluzathoz lehessen rögzíteni a dobozt.

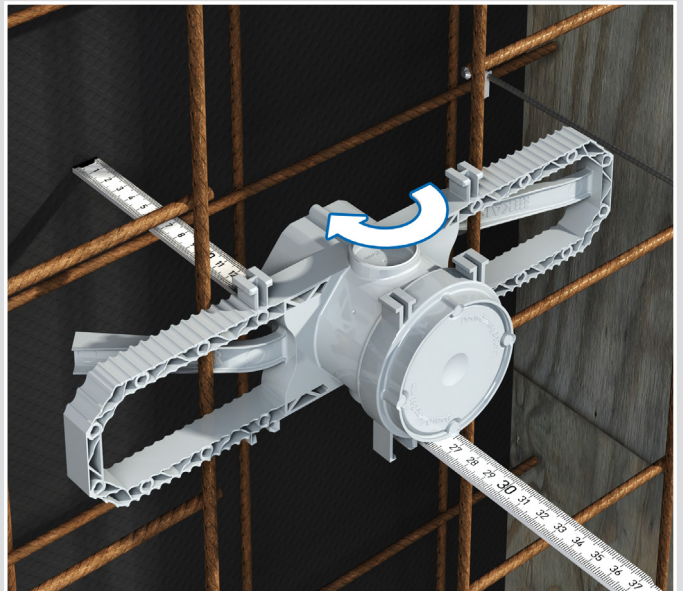


Alkalmazható 20–60 mm-es beton falazatokhoz.

Példa a szerelésre 24 cm falvastagságnál



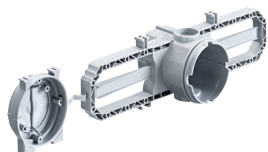
Először rögzítse az egyrészes kötődobozt a betonhálóra a Prefix® szerelési technológia segítségével, majd ellenőrizze a homlokoldali falvastagságot.



Az egyrészes kötődoboz elejének 5–20 mm-re kell kiemelkednie a fal vastagságából. Ez biztosítja az optimális nyomást a lezárt zsaluzatban.

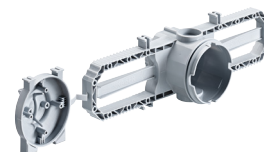
Prefix® 60

- Egyrészes kötődoboz a zsaluzathoz való rögzítéshez
- Egy darabból öntött előlappal
- 4 csavarkúppal és 2 feszítőfüllel minden nyitott oldalon
- Sorolt dobozok teljesen szigetelt kábelátvezetésekkel
- Szabványos, 71 mm-es sorolótávolság



Prefix® 35

- Fali lámpa csatlakozódoboz a zsaluzathoz való rögzítéshez
- Egy darabból öntött előlappal



| | | |
|---|----------------|----------------|
| Mélység | 95 mm | 95 mm |
| Nyílás Ø | 60 mm | 35 mm |
| 20–60 mm-es beton falazatokhoz | • | • |
| Jelölések kábelek és DIN EN védőcsövek számára max. Ø 25 mm-ig | 6 | 6 |
| | • | • |
| Cikkszám | 1211-61 | 1211-36 |
| Kiszérelés/csomagolás | 25 / 50 | 25 / 50 |

Univerzális harkálycsőrű kivágó műanyagokhoz

- pontosan illeszkedő nyílások lyukasztásához
- 4 – 7,5 mm átmérőjű törpefeszültségű kábelekhez
- maximum 5 x 2,5 vagy 7 x 1,5 NYM kábelekhez
- maximum 5 x 2,5 NYY kábelekhez
- maximum 20/25 mm-es külső átmérőjű DIN EN hajlékony védőcsövekhez
- ¼"-es tokmánnal akkus csavarozóhoz



| | |
|---------------------------------------|------------------|
| 4–25 mm-es pontos kivágásokhoz | 4 - 25 mm |
| Cikkszám | 1085-80 |
| Kiszérelés/csomagolás | 1 / 10 |

Lyukasztószerszám

- betonépítési munkákhoz
- méretprecíz bevezetések kialakításához
- beépített kilökőszerkezettel
- cserélhető lyukasztóbetét



| | | |
|-------------------------|----------------|----------------|
| DIN EN védőcső Ø | 20 mm | 25 mm |
| Cikkszám | 1286-33 | 1286-34 |
| Kiszérelés/csomagolás | - / 1 | - / 1 |

